



의료기관 평가대비 컨설팅



에이치컨버전스 컨설팅

에이치컨버전스는

의료기관 평가제도의 핵심가치인 환자의 안전과 지속적 질 향상을 목표로

다년간 실무경험을 가진 전문가로 구성된 컨설턴트가 병원현황에 맞추어 컨설팅 합니다.

1

비교 바랍니다 !! 자신 있습니다 !!!

인증 컨설팅은 컨설턴트와 **1:1 수행과정**입니다

컨설턴트를 꼭! 비교하고 결정하십시오

2

인증 컨설팅은 병원을 아는 사람이 가장 잘 합니다

인사, 행정, 조직, 시설, 환경 _ 대학병원 10년 / 전문병원 3년 이상

Q.I, 감염, 임상, 약물 _ 종합병원, 전문병원 10년 이상

진료전달체계, 감염 _ 종합병원 10년 이상

인증 컨설팅 200회 이상 수행 **Know-How**

인증 조사 시 조사위원 구성과 **동일한 환경에서 컨설팅** 수행

3

00 이 잘못이니 바꾸세요 ? 끝 ???

현재까지의 인증 컨설팅은 **문제 제시 위주**였습니다.

인증 준비는 책이나 이론만으로 해결이 되지 않습니다.

병원 실무 능력이 없으면 변수에 대한 **대처 및 대안 제시**가 어렵습니다.

대안이 없으면 병원에서는 도움이 되질 않습니다.

4

지금까지와는 다른 실무능력을 바탕으로 우리 병원만의 해법을 같이 찾아 드립니다.

인증 준비 모든 과정을 파트너로써 함께 합니다.

병원의 상황에 **맞춤 규정** 제작 및 **의무기록 정비**

200TH 이상 컨설팅 노하우를 통한 **시설개선비용 최소화** 아이디어

원내 사인물 및 부착물 병원상황에 맞춤 제공, **직종별 교육자료/핸드북** 제공

의사직군 포함 전 직원 교육 실시, **ST 구성** 및 **모니터링**

대표 컨설턴트 이력 [김세진]

대표 Consultant / 감염관리, QI, 진료간호, 약물, 영양 Partner

적십자 간호대학 졸

아주대 보건대학원 보건정책관리

'04 前 보라매병원, 희명병원 중환자실 간호사

'06 前 우리들병원, 나누리병원 NS / OS 전담간호사

'17 前 이노솔루션 인증컨설팅팀 팀장

'19 現 에이치컨버전스 대표, 컨설턴트



2006	2009	2011	2013	2014	2015	2017	2019.04~
		인천나누리병원 의료기관인증평가 준비위원	분당바른세상병원 의료기관인증평가 준비위원		의료기관인증평가 전문컨설팅 100 th 컨설팅	(주)이노솔루션 인증컨설팅 팀 컨설팅 팀장	에이치컨버전스 설립
도곡동S병원 Open setting	검단 탑병원 척추센터 setting			부천 O병원 Open setting			

인증컨설팅 대상



병원, 종합병원



노인 병원



요양 병원



정신 병원

인증컨설팅 절차



계약



인증TFT구성



시설개선안



의무기록
서식컨설팅



규정집제작



시스템점검



부착물
게시물



직원교육

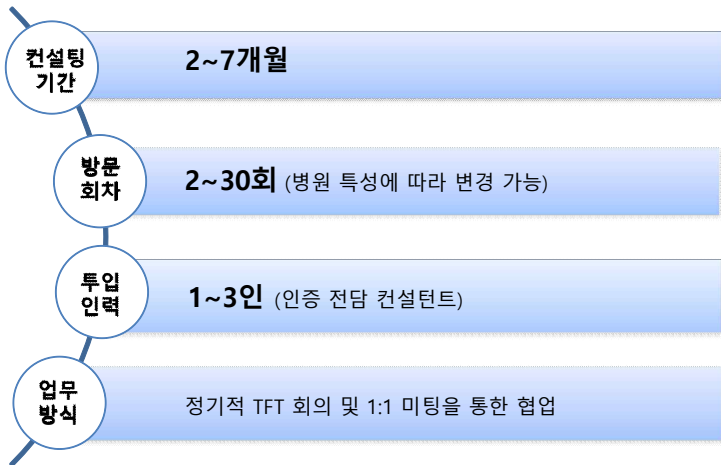


수검직전
대비교육



만족도조사

인증컨설팅 기간 및 방식





급성기병원 인증컨설팅 Time table



병원, 종합병원

[200병상 이상 종합병원] 인증컨설팅 세부추진내용 - time table

	1차	2~10차	16~19차	22~23차	26차	28~29차
A	<ul style="list-style-type: none"> • <u>오리엔테이션</u> • 현황파악 • 시설점검 및 개선안제공 	<ul style="list-style-type: none"> • 간호, 진료, 약물 조리장, 감염관리 QPS, <u>규정 제작</u>, 필요 서류 준비 	<ul style="list-style-type: none"> • 담당파트 중간점검 	<ul style="list-style-type: none"> • 담당파트 ST 준비 [약물, 감염 QPS,, 조리장] 	<u>모의조사</u>	<ul style="list-style-type: none"> • 최종점검 • 전직원 교육
	11~15차		20~21차	24~25차	27차	30차
B	<ul style="list-style-type: none"> • 인사,시설, 행정, 영상, 의무기록 <u>규정 제작</u>, 필요 서류 준비 		<ul style="list-style-type: none"> • 담당파트 중간점검 	<ul style="list-style-type: none"> • 담당파트 ST 준비 [인사, 시설, 의료정보] 	<u>모의조사</u>	<ul style="list-style-type: none"> • 최종점검 • 전직원 교육

[참고사항]

별도 자체 준비 없이 컨설팅 시작 시기에 맞춰 원내 규정 제작 부터 필요 서류, 관련 서류 준비, 최종 준비 사항 검토

: 7개월 전 시작 / ~4개월 전 - 규정 제작 1차 완료, 각 기준별 수검 준비 내용 검토

~2개월 전 중간 점검 / 1개월 전 모의조사 / 2주전 - 수검 직전 족집게 준비 [추가 보완 서류, 자료 전달]

[병원, 전문병원, 200병상 미만 종합병원] 인증컨설팅 세부추진내용 - time table

	1~7차	13~15차	19차	21차	23차
A	<ul style="list-style-type: none"> • <u>오리엔테이션</u> • 현황파악 & 시설점검, 개선안제공 • 간호, 진료, 약물, 조리장, 감염관리 QPS, <u>규정 제작</u>, 필요 서류 준비 	<ul style="list-style-type: none"> • 담당파트 중간점검 	<ul style="list-style-type: none"> • 담당파트 ST 준비 [약물, 감염 QPS,, 조리장] 	<u>모의조사</u>	<ul style="list-style-type: none"> • 최종점검 • 전직원 교육
	8~12차	16~18차	20차	22차	24차
B	<ul style="list-style-type: none"> • 인사,시설, 행정, 영상, 의무기록 <u>규정 제작</u>, 필요 서류 준비 	<ul style="list-style-type: none"> • 담당파트 중간점검 	<ul style="list-style-type: none"> • 담당파트 ST 준비 [인사, 시설, 의료정보] 	<u>모의조사</u>	<ul style="list-style-type: none"> • 최종점검 • 전직원 교육

[참고사항]

별도 자체 준비 없이 컨설팅 시작 시기에 맞춰 원내 규정 제작 부터 필요 서류, 관련 서류 준비, 최종 준비 사항 검토

: 7개월 전 시작 / ~4개월 전 - 규정 제작 1차 완료, 각 기준별 수검 준비 내용 검토

~2개월 전 중간 점검 / 1개월 전 모의조사 / 2주전 - 수검 직전 족집게 준비 [추가 보완 서류, 자료 전달]



요양병원 인증컨설팅 Time table



요 양 병 원

요양병원 [2회차] 인증컨설팅 세부추진내용 - time table

	1차	2차
업무	<ul style="list-style-type: none"> 인증 수검 모의조사 약물, 감염, 조리장 감염 ST 준비 	<ul style="list-style-type: none"> 인증 수검 모의조사 QPS, 인사, 시설, 의무기록 ST 준비
컨설턴트		

[참고사항]

자체 인증 수검 준비 후 최종 준비 사항 검토

: ST 점검기준에 맞춰 준비 / 수검 직전 족집게 준비 [추가 보완 서류, 자료 전달]

요양병원 [4회차] 인증컨설팅 세부추진내용-time table

	1차	2차	3차	4차
업무	<ul style="list-style-type: none"> 간호, 진료 조리장, 약물 감염관리 수검 준비 	<ul style="list-style-type: none"> 인사,시설 QPS, 경영 의무기록 수검준비 	<ul style="list-style-type: none"> 인증 수검 모의조사 약물, 감염, 조리장 감염 ST 준비 	<ul style="list-style-type: none"> 인증 수검 모의조사 QPS, 인사, 시설, 의무기록 ST 준비
컨설턴트				

[참고사항]

자체 인증 수검 준비 후 최종 준비 사항 검토

: 1~2차 [2개월 전] 각 기준별 수검 준비 내용 검토

3~4차 [1개월 전] ST 점검기준에 맞춰 준비 / 수검 직전 즉집게 준비 [추가 보완 서류, 자료 전달]

요양병원 [8~10회차] 인증컨설팅 세부추진내용 - time table

	1~2차	5차	7~8차
A	<ul style="list-style-type: none"> 간호, 진료, 약물 조리장, 감염관리 규정 제작, 필요 서류 준비 	<ul style="list-style-type: none"> 간호, 진료, 약물, 감염 해당 파트 중간점검 	<ul style="list-style-type: none"> 인증 수검 모의조사 감염, 조리장감염 약물 ST 준비
	3~4차	6차	9~10차
B	<ul style="list-style-type: none"> 인사,시설, QPS, 경영 의무기록 규정 제작, 필요 서류 준비 	<ul style="list-style-type: none"> 인사/교육, 시설, QPS 경영, 의무기록 해당 파트 중간점검 	<ul style="list-style-type: none"> 인증 수검 모의조사 QPS, 인사, 시설, 의무기록 ST 준비

[참고사항]

별도 준비 없이 컨설팅 시작 시기에 맞춰 원내 규정 제작 부터 필요 서류, 관련 서류 준비, 최종 준비 사항 검토

: 1~6차 [7개월 전~4개월 전] 각 기준별 수검 준비 내용 검토

7~10차 [2개월 전 / 2주 전] ST 점검기준에 맞춰 준비 / **수검 직전 족집게 준비** [추가 보완 서류, 자료 전달]



재활병원 인증컨설팅 Time table



[회복기재활병원] 인증컨설팅 세부추진내용 - time table

	1차	2~5차	10차	12차	14차
A	<ul style="list-style-type: none"> • <u>오리엔테이션</u> • 현황파악 • 시설점검 및 개선안제공 	<ul style="list-style-type: none"> • 간호, 진료, 약물 조리장, 감염관리 <u>규정 제작</u>, 필요 서류 준비 	<ul style="list-style-type: none"> • 담당파트 중간점검 	<ul style="list-style-type: none"> • 담당파트 ST 준비 [약물, 감염, 조리장] 	<ul style="list-style-type: none"> • 인증 수검 모의조사 • 최종점검 • 전직원 교육
	6~9차		11차	13차	15차
B	<ul style="list-style-type: none"> • 인사,시설, QPS, 경영, 의무기록 <u>규정 제작</u>, 필요 서류 준비 		<ul style="list-style-type: none"> • 담당파트 중간점검 	<ul style="list-style-type: none"> • 담당파트 ST 준비 [인사, 시설, QPS 의료정보] 	<ul style="list-style-type: none"> • 인증 수검 모의조사 • 최종점검 • 전직원 교육

[참고사항]

별도 준비 없이 컨설팅 시작 시기에 맞춰 원내 규정 제작 부터 필요 서류, 관련 서류 준비, 최종 준비 사항 검토

: 1~9차 [7개월 전~4개월 전] 각 기준별 수검 준비 내용 검토

10~11차 [2개월 전 / 12~13차 [1개월 전] - ST 점검기준에 맞춰 준비 / **2주전 - 수검 직전 족집게 준비** [추가 보완 서류, 자료 전달]



정신병원 인증컨설팅 Time table



[정신병원인증 8~10회차] 인증컨설팅 세부추진내용 - time table

	1~2차	5차	7~8차
A	<ul style="list-style-type: none"> 간호, 진료, 약물 조리장, 감염관리 규정 제작, 필요 서류 준비 	<ul style="list-style-type: none"> 간호, 진료, 약물, 감염 해당 파트 중간점검 	<ul style="list-style-type: none"> 인증 수검 모의조사 감염, 조리장감염 약물 ST 준비
	3~4차	6차	9~10차
B	<ul style="list-style-type: none"> 인사,시설, QPS, 경영 의무기록 규정 제작, 필요 서류 준비 	<ul style="list-style-type: none"> 인사/교육, 시설, QPS 경영, 의무기록 해당 파트 중간점검 	<ul style="list-style-type: none"> 인증 수검 모의조사 QPS, 인사, 시설, 의무기록 ST 준비

[참고사항]

별도 준비 없이 컨설팅 시작 시기에 맞춰 원내 규정 제작 부터 필요 서류, 관련 서류 준비, 최종 준비 사항 검토

: 1~4차 [7개월 전~4개월 전] 각 기준별 수검 준비 내용 검토

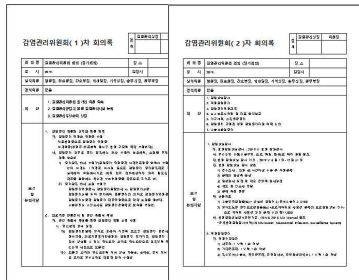
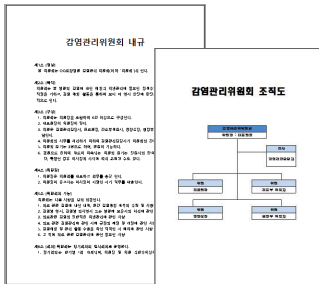
5~8차 [2개월 전 / 2주 전] ST 점검기준에 맞춰 준비 / 수검 직전 족집게 준비 [추가 보완 서류, 자료 전달]

인증컨설팅 진행 내용

1. 조직도 및 위원회 구축

원내 조직도 확인 및 재 설정 (결재라인 확인)

위원회 관리 (인증에 필요한 위원회 구성 및 회의록 가이드)



각 위원회 구축 및 실제 회의록 작성 가이드

인증컨설팅 진행 내용

4. 감염관련 시설 개선제안

중앙공급실, 수술실, 조리실, 약국 등 시설 구조 변경 안 제시

각종 필요 시설, 환경 개선안 제공

[illegible]

5. 인증 필요 계획서, 인사/행정 서식제공

[illegible]

6. 감염관리, QPS(질 향상 및 환자안전) 체계구축/ 관련 서류 제작 가이드

함께 만들어가는 서류

(컨설턴트와 담당자 1:1 미팅, 단순 샘플 제공이 아닌 함께 작성 관리)

구분	연도	월	일	부서	환자	사고	원인	결과	처리
1	2022	1	15	내과	75	내원환자	낙상	상대적	2022년 1월 15일
2	2022	2	10	내과	74	내원환자	낙상	상대적	2022년 2월 10일
3	2022	3	10	내과	74	내원환자	낙상	상대적	2022년 3월 10일
4	2022	4	10	내과	74	내원환자	낙상	상대적	2022년 4월 10일
5	2022	5	10	내과	74	내원환자	낙상	상대적	2022년 5월 10일
6	2022	6	10	내과	74	내원환자	낙상	상대적	2022년 6월 10일
7	2022	7	10	내과	74	내원환자	낙상	상대적	2022년 7월 10일
8	2022	8	10	내과	74	내원환자	낙상	상대적	2022년 8월 10일
9	2022	9	10	내과	74	내원환자	낙상	상대적	2022년 9월 10일
10	2022	10	10	내과	74	내원환자	낙상	상대적	2022년 10월 10일
11	2022	11	10	내과	74	내원환자	낙상	상대적	2022년 11월 10일
12	2022	12	10	내과	74	내원환자	낙상	상대적	2022년 12월 10일



병원 정보 입력 시 자동 그래프 변환
- 엑셀 프로그램 활용

7. 부착물 게시물 가이드

인증 시 필요한 부착물 및 게시물 제공 및 부착 위치 가이드



8. 의료진(의사) 대상 의무기록, 인증준비교육

9. 전 직원 인증준비교육



10. 모의조사 수행

2인 1일 : 인증 수검 전 예행연습, 실제와 같은 모의조사 수행



Better & Different Service

- 1 대학병원 경력 인사/교육/행정/QI 전문 인력
- 2 종합병원, 전문병원 간호 / QI /감염 전문인력
- 3 문제 지적 아닌 해결 중심 컨설팅
- 4 최소 비용 시설 개선 노하우
- 5 10년 이상 병원 실무와 인증 컨설팅 노하우
- 6 병원 실무 QI 전담 및 준비총괄 경력
- 7 200th 이상 의료기관 인증 컨설팅 수행

교육



- 직무교육 : 병원별 / 부서별 직무교육
- CS 교육 : 고객 만족 관련 교육
- 특성화교육 : QI, 감염, 환자안전 관련 교육 및 활동 연계 과정
- 경영자 교육 : 경영마인드 및 경영자 교류 과정

컨설팅



- 의료기관 인증 준비 컨설팅
- 오픈 병원 준비 컨설팅 (병원 setting, 인증기준에 맞는 건축도면 관리)
- 병원 경영 컨설팅
- 병원 software system 리뉴얼 컨설팅
- 감염관리 및 법적요건에 맞는 시설 컨설팅
- 특성화 컨설팅 : QI, 감염, 직원안전관리, 인사, 행정, 법적 활동 점검 등



세상의 수많은 H가 수렴되는 그 마지막에 Human,

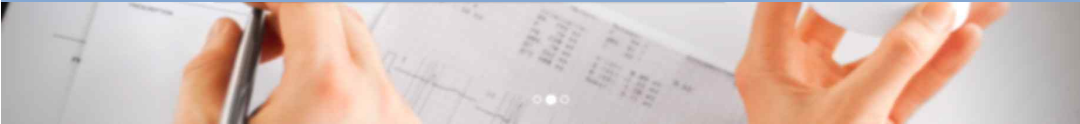
즉 **사람이 중심**에 있다는 의미인 '**에이치컨버전스**'는 공감과 소통을 중시하는 사람중심의 병원 컨설팅 회사입니다.

넘쳐나는 정보의 홍수 속에서 정확한 목표점을 향해 나아갈 수 있는 **나침반**이 되어 함께 하겠습니다.





THE END



에이치컨버전스

서울시 관악구 난곡로 285-1, 1호 (2층)

TEL: 010-4115-1356

EMAIL: sejin2706@gmail.com

Homepage : <http://h-con.or.kr>