



## 홍역

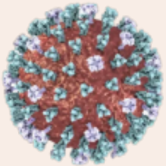


전 세계 **홍역** 유행 중  
해외여행 준비이라면, **홍역 백신접종** 꼭 챙기세요!

- (국 민) 해외여행 계획 시 홍역 예방접력이 없거나 확인되지 않는다면 예방접종 후 출국 (출국 4~6주 전 4주 간격 2회 접종)
- (의료기관) 발열, 발진 등 증상이 있는 경우 해외여행 문진, 홍역 의심!

### • 감염경로

- 전염성이 매우 높은 것이 특징
  - 홍역에 대한 면역이 불충분한 사람이 환자와 접촉시 90% 이상 감염



• 홍역 바이러스  
(measles virus)에  
의해 발생



• 기침 또는 재채기 등  
비말과 공기를 통해  
전파되는 감염병

### • 감염경로

- 기관지 폐렴, 크룹 등 호흡기 질환, 설사, 급성 뇌염 등의 합병증 발생가능

#### 전구기



- 전염성이 강한 시기
- 발열, 기침, 콧물, 결막염,  
구강내 반점 등 발생

#### 발진기



- 목 뒤, 귀 아래, 몸통, 팔다리,  
손·발바닥에 홍반성 발진

#### 회복기



- 발진이 사라지면서  
색소 침착

### • 예방 수칙

#### • 해외 여행 편

#### 여행 전



- 홍역예방백신(MMR) 2회 모두 접종했는지 확인
- 2회 모두 접종하지 않거나 접종이 불확실한 경우
- 출국 4-6주전 의료기관 방문하여  
4주 간격으로 2회 접종 받기

#### 여행 중



- 사람이 많은 곳에서는  
마스크를 착용, 손씻기, 기침예절 등  
개인 위생 수칙 준수하기

#### 입국 시



- 입국 시 발열 또는 발진 등이 있는 경우,  
검역 관에게 알리기

### • 입국 후 발열, 발진 등 의심 증상 발생 시

마스크 착용

의료진에게 해외여행력 알리기용