

올바른 환자권리존중과 폭력예방

간병은 처음인데,
이럴 땐 어떻게 해야하나요?

안전한 간병을 위한 간병인 행동 지침

QR코드를 인식하면
설문에 참여할 수 있습니다



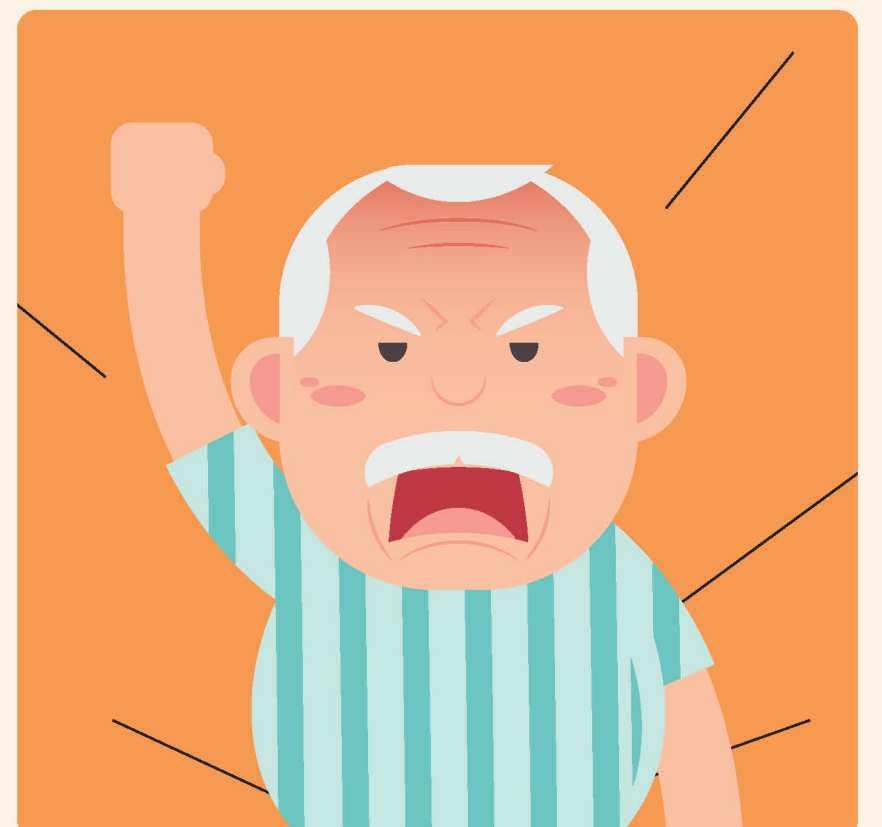
1. 치매환자와 의사소통을 할 때



2. 환자가 성희롱 및 성추행 하려 할 때



3. 환자가 폭언 및 폭행을 가하려 할 때



참고문헌 국민건강보험. (2022). 『2022년도 요양보호사 직무교육교재』, 보건복지부, 대한병원협회. (2020). 『의료기관 내 인권침해 예방 및 대응 매뉴얼』



의료기관평가인증원
Korea Institute for Healthcare Accreditation

올바른 환자권리존중과 폭력 예방

QR코드를 인식하면
설문에 참여할 수 있습니다



치매 환자와 의사소통 할 때

“간병은 처음인데, 이럴 땐 어떻게 해야하나요?”

1

먼저 이름을 불러 관심을 끈 뒤 한 번에 한 가지씩 질문하고 '예/아니오' 혹은 '이것/저것'으로 쉽게 답할 수 있도록 물어보세요

2

'안돼요', '하지마세요' 등 부정적인 단어를 사용하지 말고, '이거 기억나세요'와 같은 기억 테스트 질문은 하지 않는 게 좋아요

3

눈맞춤을 유지하며 천천히 말하고 대화가 힘들 때는 종이에 글씨를 쓰거나 사진이나 그림 등으로 시각적 힌트를 사용해 보세요

4

동의하지 않거나 틀린 말을 하더라도 언쟁을 피하고, 공격적인 행동을 할 때는 휴식을 취하거나 다른 활동으로 관심을 돌려보세요

“노인 환자의 경험과 지혜가 깊다는 것을 인정하고 존중해주세요”

환자의 폭언 및 폭행 대응 방법

1

단호하게 행위 중지를 요청하세요

2

주변에 도움을 요청하고 자리를 피하세요

3

병원관계자에게 보고하고, 상해시 의료진에게 치료와 상담을 받으세요

참고문헌 국민건강보험. (2022). 『2022년도 요양보호사 직무교육교재』, 보건복지부, 대한병원협회. (2020). 『의료기관 내 인권침해 예방 및 대응 매뉴얼』