

시범사업



**'24. 9.27 보건복지부
항생제 적정사용
관리료 시범사업
실시위한 시범기관 공모**
접수: '24. 9.27~10.18

CLICK



감염관리

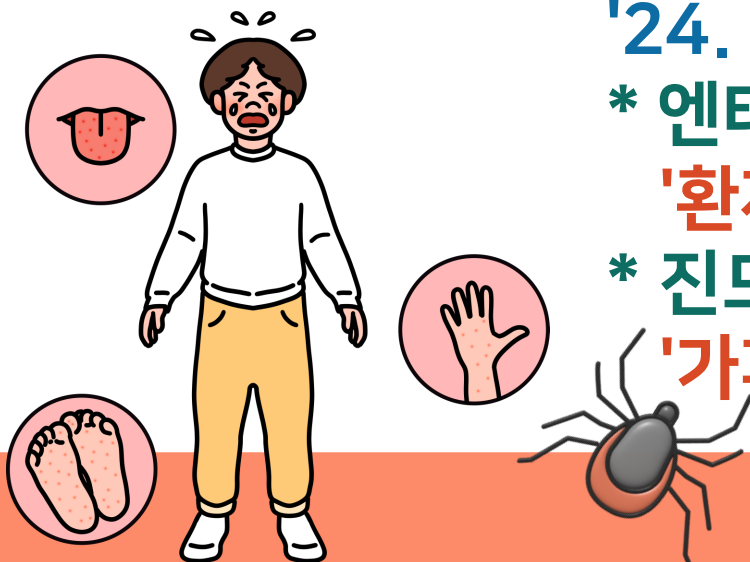


**'24. 9.20 질병관리청
'24-'25절기 코로나19
임시예방접종(국가실시)
사업관리 지침**

CLICK



감염관리



'24. 9 관리지침 일부변경
*** 엔테로바이러스, 수족구병**
'환자관리 내 복귀기준 명시'
*** 진드기 설치류 매개 감염병**
'가피 형성 반드시 확인'

CLICK



교육



**2024 대한간호협회
간호사 대상 2차
치매조기검진교육 시행**
대상: 치매안심센터, 중앙/광역
치매센터, 치매관련 업무 종사자
접수: '24. 9.30~10.20

CLICK

