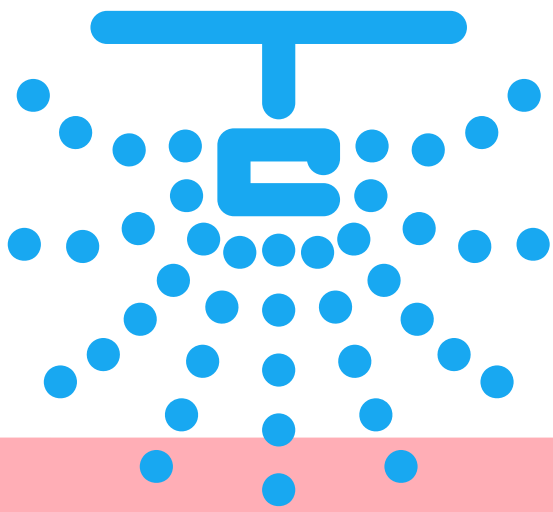


— 정책

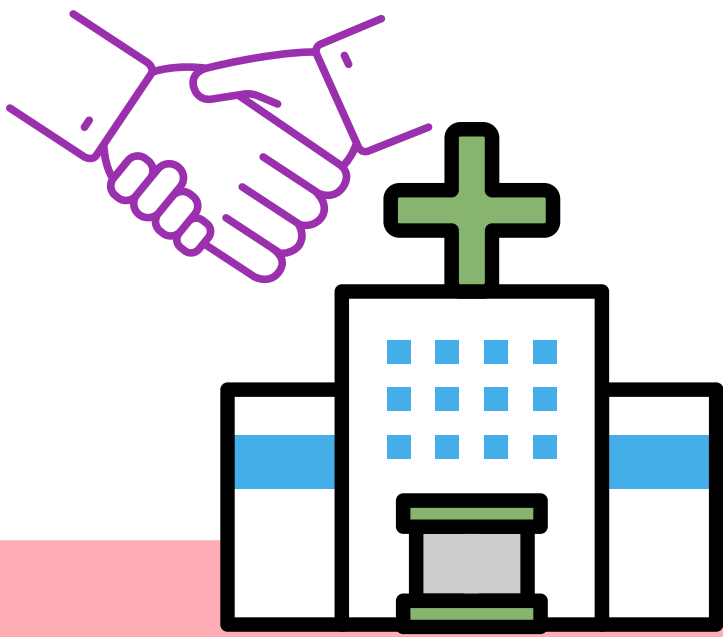


'24.12.28 보건복지부
2025년도 의료기관
스프링쿨러 설치지원사업
추가 신청 안내

CLICK



— 지침



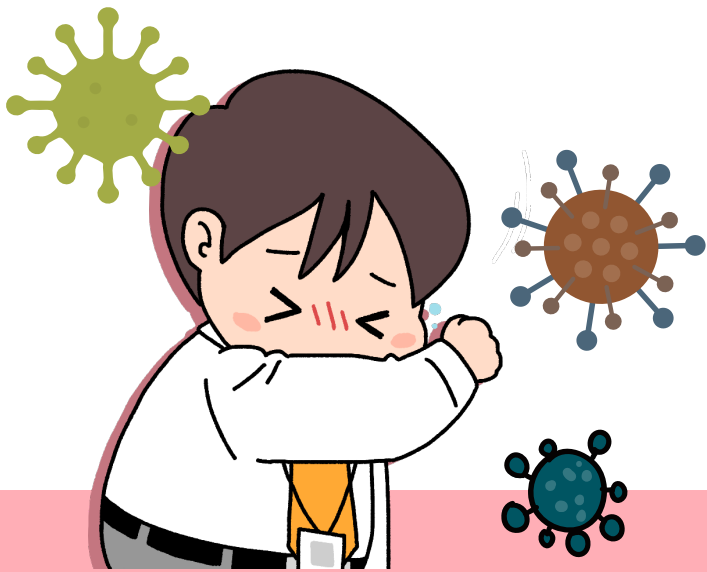
'24.12.31 보건복지부
협력기관 간 진료회송
시범사업 지침 개정

1. 의뢰수가 차등보상
2. 환자부담 차등개선
3. 서식개선
4. 의료이용 관리 기반 마련

CLICK



— 감염관리

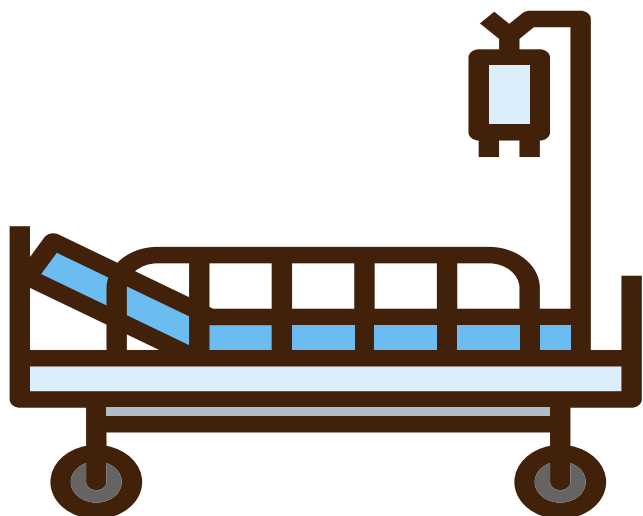


'24.12.26 보건복지부
2024-2025절기
인플루엔자
국가예방접종 홍보물

CLICK



— 지침



'24.12.27 국민건강보험공단
2025년 1월
간호간병통합서비스
시범사업 지침개정 안내

1. 야간전담 간호조무사제 신설
2. 평가도구 점수 구분 명확화
3. 야간전담 재활지원인력
운영형태 변경신고 추가 등

CLICK

